



Parte a alterar

### USO DO SOLO

#### ESPAÇOS CONSOLIDADOS

- Espaços Centrais e Habitacionais - Traçado Urbano A
- Espaços Centrais e Habitacionais - Traçado Urbano B
- Espaços Centrais e Habitacionais - Traçado Urbano C
- Espaços Centrais e Habitacionais - Traçado Urbano D
- Logradouros Verdes Permeáveis a Preservar
- Espaços de Atividades Económicas
- Espaços Verdes de Recreio e Produção
- Espaços Verdes de Proteção e Conservação
- Espaços Verdes de Enquadramento a Infraestruturas
- Espaços Verdes Ribeirinhos
- Espaços de Uso Especial de Equipamentos
- Espaços de Uso Especial de Equipamentos com Área Verde Associada
- Espaços de Uso Especial de Infraestruturas Estruturantes
- Espaços de Uso Especial de Equipamentos Ribeirinho

#### ESPAÇOS A CONSOLIDAR

- Espaços Centrais e Habitacionais
- Espaços Centrais e Habitacionais - POLU
- Espaços de Atividades Económicas
- Espaços Verdes de Recreio e Produção
- Espaços de Uso Especial de Equipamentos
- Espaços de Uso Especial de Equipamentos Ribeirinho

#### PATRIMÓNIO ARQUEOLÓGICO E GEOLÓGICO

- Geomonumentos com Área de Proteção
- Ocorrências Hidrominerais de Alfama com Área de Proteção
- Nível Arqueológico I - Área / Restos das Cercas de Lisboa
- Nível Arqueológico II
- Nível Arqueológico III

#### UNIDADES OPERATIVAS DE PLANEAMENTO E GESTÃO

- LIMITE DO MUNICÍPIO / ZONAMENTO ACÚSTICO - Zona Mista

#### PATRIMÓNIO EDIFICADO E PAISAGÍSTICO

- Imóveis Classificados
- Imóveis em Vias de Classificação
- Objetos Singulares e Lojas de Referência Histórica e/ou Artística
- Imóveis
- Conjuntos Arquitectónicos
- Logradouros
- Património Paisagístico

#### REDE VIÁRIA

- existente prevista
- 1.º Nível - Rede Rodoviária Nacional
- 1.º Nível - Rede Rodoviária Municipal
- 2.º Nível - Rede Rodoviária Nacional
- 2.º Nível - Rede Rodoviária Municipal
- Túneis/Viadutos Ferroviários
- Paragens de Comboio existentes
- Estações de Metro existentes
- Estações de Metro em construção
- Estações de Metro previstas

**CÂMARA MUNICIPAL DE LISBOA**  
DIREÇÃO MUNICIPAL DE URBANISMO  
DEPARTAMENTO DE PLANEAMENTO URBANO

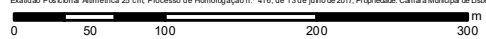
**ALTERAÇÃO**  
**PLANTA DE ORDENAMENTO**

1

QUALIFICAÇÃO DO ESPAÇO URBANO    EXTRATO    parte do Bairro São João de Brito

Ortofotografia do concelho de Lisboa à escala 1:1 000, produzida por Município, E.M., S.A. - Cobertura de 2016; Sistema de Referência Planimétrica: ETRS 89; Projeção cartográfica: Transversa de Mercator; Exatidão Planimétrica (e.m.g.) 18 cm; Processo de Homologação n.º 416, de 13 de julho de 2017; Entidade responsável pela homologação: Direção Geral do Território; Precisão posicional nominal de reprodução: 5,19; Propriedade: Câmara Municipal de Lisboa.  
Informação oro-hidrográfica tridimensional do concelho de Lisboa à escala 1:1 000, produzida por Município, E.M., S.A. - Cobertura de 2016; Sistema de Referência: ETRS 89; Projeção cartográfica: Transversa de Mercator - Datum Altimétrico Cascais; Exatidão Posicional Altimétrica 25 cm; Processo de Homologação n.º 416, de 13 de julho de 2017; Propriedade: Câmara Municipal de Lisboa.

1:5 000





Parte alterada

### USO DO SOLO

#### ESPAÇOS CONSOLIDADOS

- Espaços Centrais e Habitacionais - Traçado Urbano A
- Espaços Centrais e Habitacionais - Traçado Urbano B
- Espaços Centrais e Habitacionais - Traçado Urbano C
- Espaços Centrais e Habitacionais - Traçado Urbano D
- Logradouros Verdes Permeáveis a Preservar
- Espaços de Atividades Económicas
- Espaços Verdes de Recreio e Produção
- Espaços Verdes de Proteção e Conservação
- Espaços Verdes de Enquadramento a Infraestruturas
- Espaços Verdes Ribeirinhos
- Espaços de Uso Especial de Equipamentos
- Espaços de Uso Especial de Equipamentos com Área Verde Associada
- Espaços de Uso Especial de Infraestruturas Estruturantes
- Espaços de Uso Especial de Equipamentos Ribeirinho

#### ESPAÇOS A CONSOLIDAR

- Espaços Centrais e Habitacionais
- Espaços Centrais e Habitacionais - POLU
- Espaços de Atividades Económicas
- Espaços Verdes de Recreio e Produção
- Espaços de Uso Especial de Equipamentos
- Espaços de Uso Especial de Equipamentos Ribeirinho

#### PATRIMÓNIO ARQUEOLÓGICO E GEOLÓGICO

- Geomonumentos com Área de Proteção
- Ocorrências Hidrominerais de Alfama com Área de Proteção
- Nível Arqueológico I - Área / Restos das Cercas de Lisboa
- Nível Arqueológico II
- Nível Arqueológico III

#### UNIDADES OPERATIVAS DE PLANEAMENTO E GESTÃO

- LIMITE DO MUNICÍPIO / ZONAMENTO ACÚSTICO - Zona Mista

#### PATRIMÓNIO EDIFICADO E PAISAGÍSTICO

- Imóveis Classificados
- Imóveis em Vias de Classificação
- Objetos Singulares e Lojas de Referência Histórica e/ou Artística
- Imóveis
- Conjuntos Arquitectónicos
- Logradouros
- Património Paisagístico

#### REDE VIÁRIA

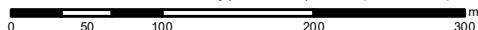
- | existente | prevista |                                       |
|-----------|----------|---------------------------------------|
|           |          | 1.º Nível - Rede Rodoviária Nacional  |
|           |          | 1.º Nível - Rede Rodoviária Municipal |
|           |          | 2.º Nível - Rede Rodoviária Nacional  |
|           |          | 2.º Nível - Rede Rodoviária Municipal |
|           |          | Túneis/Viadutos Ferroviários          |
|           |          | Paragens de Comboio existentes        |
|           |          | Estações de Metro existentes          |
|           |          | Estações de Metro em construção       |
|           |          | Estações de Metro previstas           |

**CÂMARA MUNICIPAL DE LISBOA**  
DIREÇÃO MUNICIPAL DE URBANISMO  
DEPARTAMENTO DE PLANEAMENTO URBANO

### ALTERAÇÃO PLANTA DE ORDENAMENTO

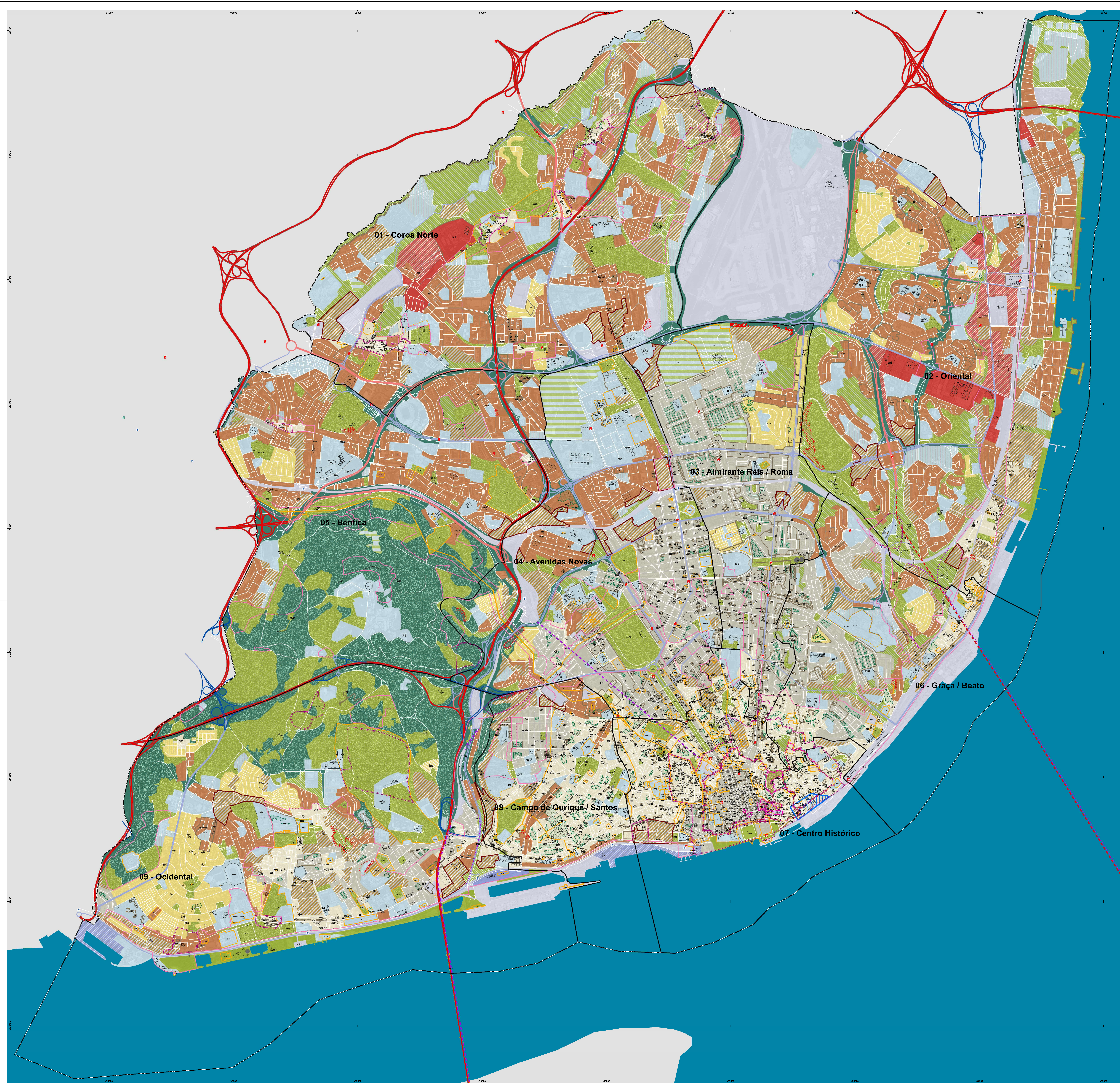
QUALIFICAÇÃO DO ESPAÇO URBANO    EXTRATO    parte do Bairro São João de Brito

Ortofotografia do concelho de Lisboa à escala 1:1 000, produzida por Município, E.M., S.A. - Cobertura de 2016; Sistema de Referência Planimétrica: ETRS 89; Projeção cartográfica: Transversa de Mercator; Exatidão Planimétrica (e.m.q.): 18 cm; Processo de Homologação n.º 416, de 13 de julho de 2017; Entidade responsável pela homologação: Direção Geral do Território; Precisão posicional nominal de reprodução: 5,19; Propriedade: Câmara Municipal de Lisboa.  
Informação oriohidrográfica tridimensional do concelho de Lisboa à escala 1:1 000, produzida por Município, E.M., S.A. - Cobertura de 2016; Sistema de Referência: ETRS 89; Projeção cartográfica: Transversa de Mercator - Datum Altimétrico Cascais; Exatidão Posicional Altimétrica 25 cm; Processo de Homologação n.º 416, de 13 de julho de 2017; Propriedade: Câmara Municipal de Lisboa.

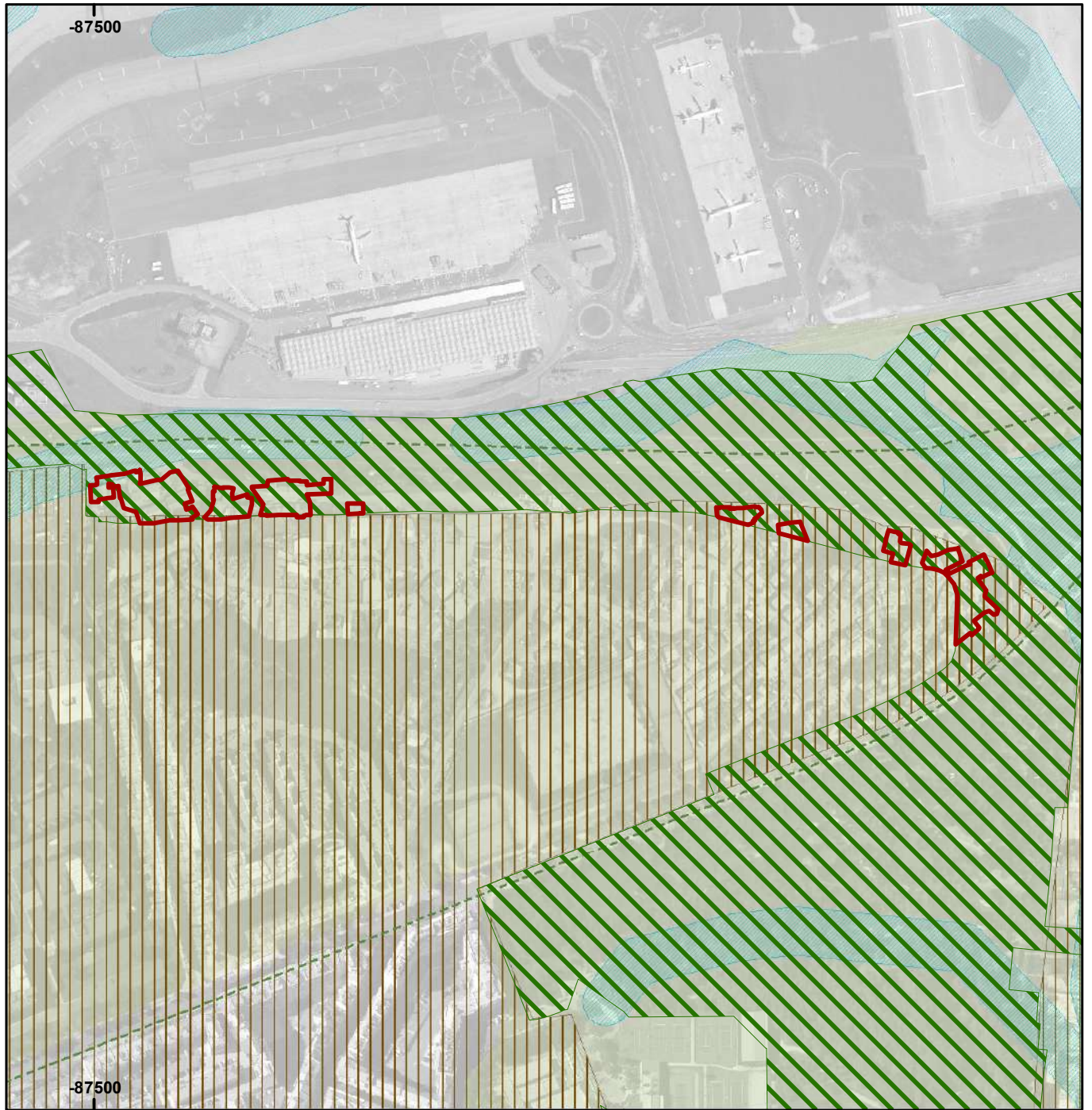


1

1:5 000

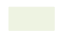










- USO DO SOLO**
- ESPAÇOS CONSOLIDADOS**
- Espaços Centrais e Habitacionais - Traçado Urbano A
  - Espaços Centrais e Habitacionais - Traçado Urbano B
  - Espaços Centrais e Habitacionais - Traçado Urbano C
  - Espaços Centrais e Habitacionais - Traçado Urbano D
  - Logradouros Verdes Permeáveis a Preservar
  - Espaços de Atividades Económicas
  - Espaços Verdes de Recreio e Produção
  - Espaços Verdes de Proteção e Conservação
  - Espaços Verdes de Enquadramento a Infraestruturas
  - Espaços Verdes Ribeirinhos
  - Espaços de Uso Especial de Equipamentos
  - Espaços de Uso Especial de Equipamentos com Área Verde Associada
  - Espaços de Uso Especial de Equipamentos Ribeirinho
  - Espaços de Uso Especial de Infraestruturas Estruturantes
- ESPAÇOS A CONSOLIDAR**
- Espaços Centrais e Habitacionais
  - Espaços Centrais e Habitacionais - PQLU
  - Espaços de Atividades Económicas
  - Espaços Verdes de Recreio e Produção
  - Espaços de Uso Especial de Equipamentos
  - Espaços de Uso Especial de Equipamentos Ribeirinho
- PATRIMÓNIO ARQUEOLÓGICO E GEOLÓGICO**
- Geomónumentos com Área de Proteção
  - Ocorrências Hidrominerais de Alameda com Área de Proteção
  - Nível Arqueológico I - Área / Restos das Cercas de Lisboa
  - Nível Arqueológico II
  - Nível Arqueológico III
- PATRIMÓNIO EDIFICADO E PAISAGÍSTICO**
- Imóveis Classificados
  - Imóveis em Vias de Classificação
  - Objetos Singulares e Lojas de Referência Histórica e/ou Artística
  - Imóveis
  - Conjuntos Arquitetónicos
  - Logradouros
  - Património Paisagístico
- REDE VIÁRIA**
- existente
  - prevista
  - 1.º Nível - Rede Rodoviária Nacional
  - 1.º Nível - Rede Rodoviária Municipal
  - 2.º Nível - Rede Rodoviária Nacional
  - 2.º Nível - Rede Rodoviária Municipal
  - Túneis/Viadutos Ferroviários
  - Paragens de Comboio existentes
  - Estações de Metro existentes
  - Estações de Metro em construção
  - Estações de Metro previstas
- UNIDADES OPERATIVAS DE PLANEAMENTO E GESTÃO**
- Limite do Município
- LIMITE DO MUNICÍPIO (CAOP 2022)**  
**ZONAMENTO ACÚSTICO - Zona Mista**



 Parte a alterar

**ESTRUTURA ECOLÓGICA MUNICIPAL**

-  Sistema Corredores Estruturantes
-  Sistema Húmido
-  Sistema Transição Fluvial Estuarino
-  Espaços Verdes
-  Espaços Verdes de Enquadramento a Áreas Edificadas
-  Logradouro Verde Permeável a Preservar
-  Eixos Arborizados
-  Bacias de Retenção/ Infiltração Pluvial
-  Limite do Município

Estrutura Ecológica Fundamental

Estrutura Ecológica Integrada

 **CÂMARA MUNICIPAL DE LISBOA**  
DIREÇÃO MUNICIPAL DE URBANISMO  
DEPARTAMENTO DE PLANEAMENTO URBANO

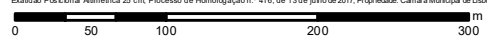
**ALTERAÇÃO**  
**PLANTA DE ORDENAMENTO**

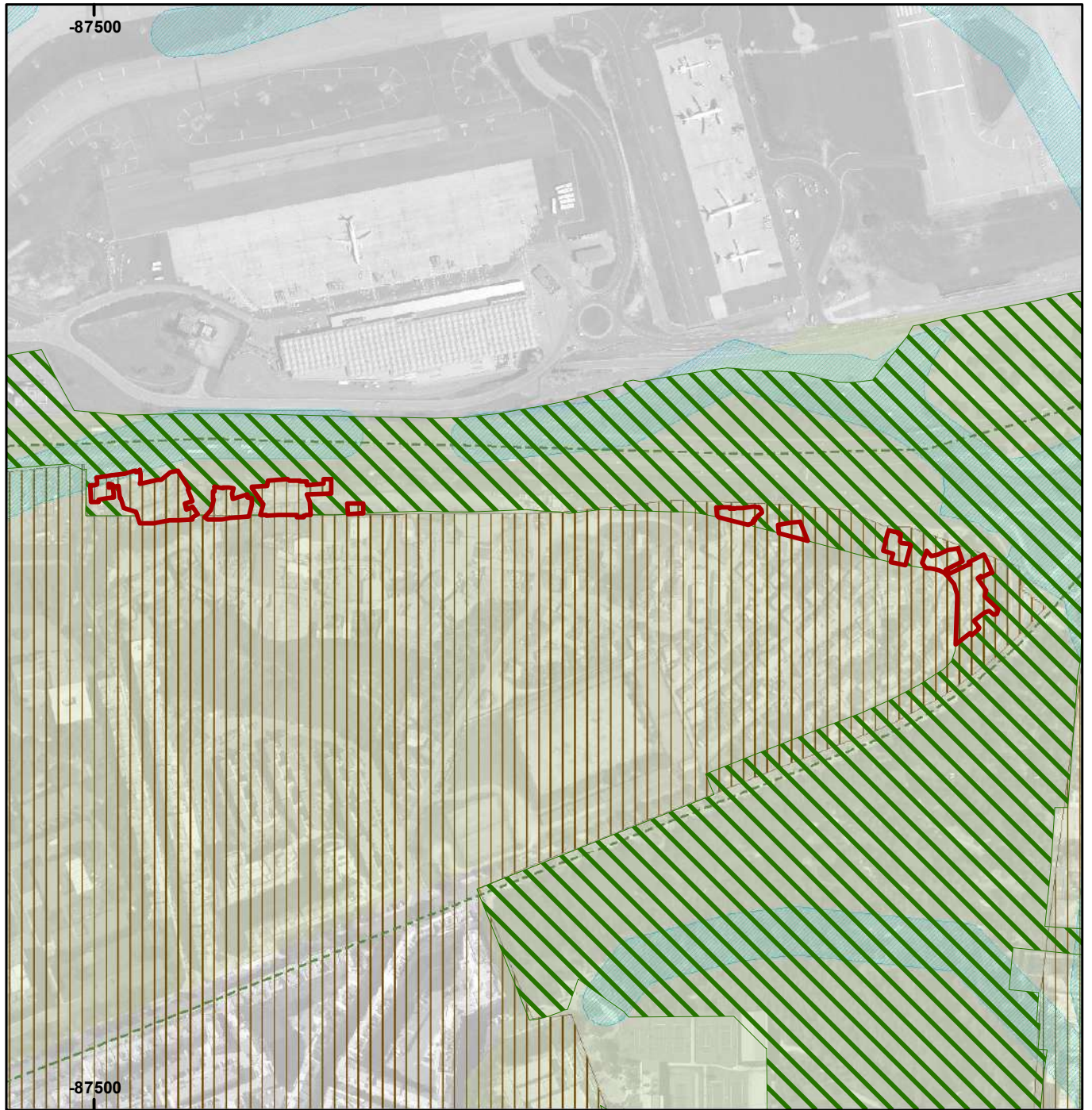
2

ESTRUTURA ECOLÓGICA MUNICIPAL    EXTRATO    parte do Bairro São João de Brito

Ortofotografia do concelho de Lisboa à escala 1:1 000, produzida por Município, E.M., S.A. - Cobertura de 2016; Sistema de Referência Planimétrica, ETRS 89; Projeção cartográfica: Transversa de Mercator; Exatidão Planimétrica (e.m.q.) 18 cm; Processo de Homologação n.º 416, de 13 de julho de 2017; Entidade responsável pela homologação: Direção Geral do Território; Precisão posicional nominal de reprodução: 5,19; Propriedade: Câmara Municipal de Lisboa.  
Informação oro-hidrográfica tridimensional do concelho de Lisboa à escala 1:1 000, produzida por Município, E.M., S.A. - Cobertura de 2016; Sistema de Referência: ETRS 89; Projeção cartográfica: Transversa de Mercator - Datum Altimétrico Cascais; Exatidão Posicional Altimétrica 25 cm; Processo de Homologação n.º 416, de 13 de julho de 2017; Propriedade: Câmara Municipal de Lisboa.

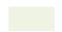








1:5 000





 Parte alterada

**ESTRUTURA ECOLÓGICA MUNICIPAL**

-  Sistema Corredores Estruturantes
-  Sistema Húmido
-  Sistema Transição Fluvial Estuarino
-  Espaços Verdes
-  Espaços Verdes de Enquadramento a Áreas Edificadas
-  Logradouro Verde Permeável a Preservar
-  Eixos Arborizados
-  Bacias de Retenção/ Infiltração Pluvial
-  Limite do Município

Estrutura Ecológica Fundamental

Estrutura Ecológica Integrada

 **CÂMARA MUNICIPAL DE LISBOA**  
DIREÇÃO MUNICIPAL DE URBANISMO  
DEPARTAMENTO DE PLANEAMENTO URBANO

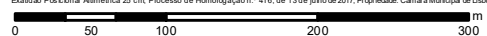
**ALTERAÇÃO**  
**PLANTA DE ORDENAMENTO**

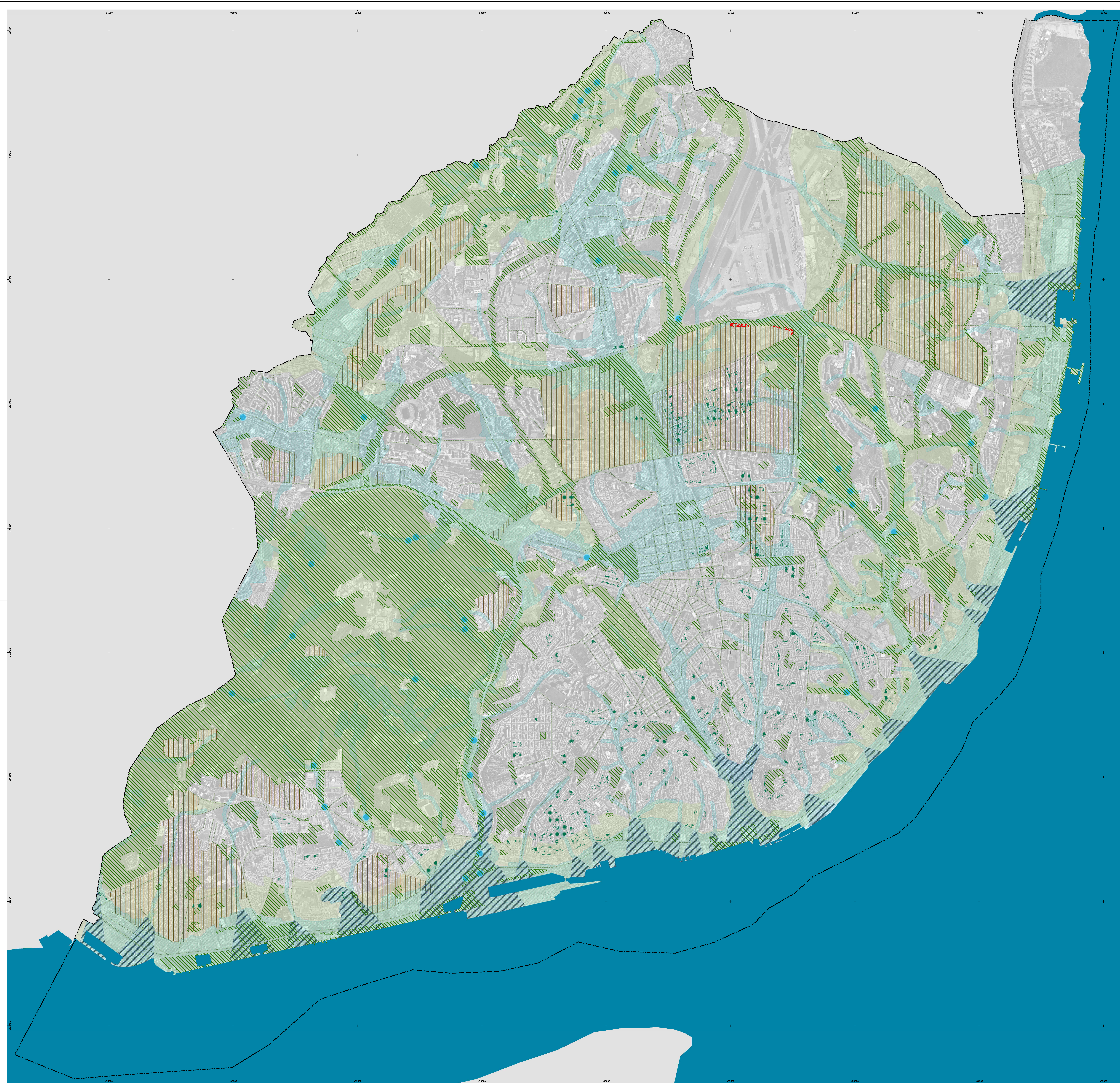
2

ESTRUTURA ECOLÓGICA MUNICIPAL    EXTRATO    parte do Bairro São João de Brito

Ortofotografia do concelho de Lisboa à escala 1:1 000, produzida por Município, E.M., S.A. - Cobertura de 2016; Sistema de Referência Planimétrica, ETRS 89; Projeção cartográfica: Transversa de Mercator; Exatidão Planimétrica (e.m.q.) 18 cm; Processo de Homologação n.º 416, de 13 de julho de 2017; Entidade responsável pela homologação: Direção Geral do Território; Precisão posicional nominal de reprodução: 5,19; Propriedade: Câmara Municipal de Lisboa.  
Informação oro-hidrográfica tridimensional do concelho de Lisboa à escala 1:1 000, produzida por Município, E.M., S.A. - Cobertura de 2016; Sistema de Referência: ETRS 89; Projeção cartográfica: Transversa de Mercator - Datum Altimétrico Cascais; Exatidão Posicional Altimétrica 25 cm; Processo de Homologação n.º 416, de 13 de julho de 2017; Propriedade: Câmara Municipal de Lisboa.

1:5 000





- ESTRUTURA ECOLÓGICA MUNICIPAL**
- Sistema Corredores Estruturantes
  - Sistema Húmido
  - Sistema Transição Fluxos Estuário
  - Espaços Verdes
  - Espaços Verdes de Enquadramento a Áreas Edificadas
  - Logradouro Verde Permeável e Preservar
  - Eixos Arborizados
  - Bacias de Retenção / Infiltração Pluvial
  - Limite do Município (CAOP 2022)
- Estrutura Ecológica Fundamental  
 Estrutura Ecológica Integrada